



## BOX DI BLINDAGGIO STANDARD

Serie 300

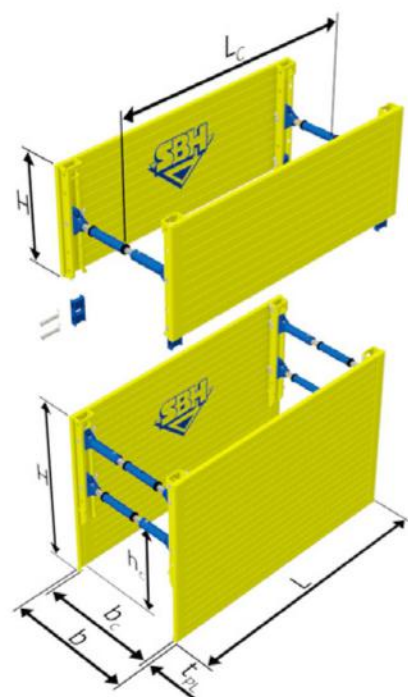


Profondità indicata di installazione:	fino a 4,00 m
Larghezza di scavo:	1,11 – 4,39 m
Larghezza utile di scavo:	0,98 – 4,26 m
Luce libera su fondo scavo ( $h_c$ ):	1,27 m
Escavatore consigliato:	solo box base da 9 a 13 tonnellate con box di soprizzo da 18 a 30 tonnellate

## BOX DI BLINDAGGIO STANDARD Serie 300

Il box standard SBH combina una costruzione leggera dei pannelli di blindaggio con un distanziale regolabile, offrendo una soluzione versatile. Questo tipo di blindaggio è quindi ideale per scavi di piccole e medie dimensioni e per l'utilizzo di macchinari leggeri per l'edilizia.

- ▶ Il box standard può essere utilizzato anche in terreni instabili.
- ▶ Grazie all'utilizzo dei distanziali, può essere installato nello scavo e poi pressato per arrivare alla profondità desiderata
- ▶ Ideale per linee di collegamento domestiche
- ▶ Rispetto al sistema di blindaggio leggero, una costruzione laterale più robusta consente maggiori spazi liberi per i tubi, mentre i distanziali SBH con gli allargatori consentono maggiori larghezze utili di scavo.



### PANNELLI $t_{pl} = 60 \text{ mm}$

Lung. pannelli L	Altezza pannelli H	Luce libera per posa tubi $L_c$	Luce libera da fondo scavo $h_c$	Pressione ammessa	Resistenza caratteristica del sistema $R_k$	Peso $b_c = 2,33 \text{ m}$
[m]	[m]	[m]	[m]	[kN/m <sup>2</sup> ]	[kN/m <sup>2</sup> ]	[kg/box]
2,00	2,00	1,60	1,12	50,4	75,6	920,0
	2,40		1,27	38,5	57,8	1030,0
	-		-	-	-	-
2,50	1,40	2,10	-	50,4	75,6	640,0
	2,00		1,12	32,7	49,1	1025,0
	2,40		30,8	46,2	1150,0	
3,00	1,40	2,60	-	32,7	49,1	720,0
	2,00		1,12	31,8	47,7	1385,0
	2,40		26,0	39,0	1575,0	
3,50	1,40	3,10	-	31,8	47,7	960,0
	2,00		1,12	22,7	34,1	1535,0
	2,40		22,3	33,5	1750,0	
-	-	-	-	-	-	-
-	1,40	-	-	22,7	34,1	1070,0

Altre lunghezze o variabili personalizzate sono possibili su richiesta.



### ACCESSORI

Potete trovare il dettaglio sugli accessori del blindaggio scavo Serie 300 alle pagine 88 – 91 del presente catalogo.

- ▶ Chiave per distanziali
- ▶ Guida di protezione
- ▶ Sistema di catene a 4 vie
- ▶ Zoccoli d'aggancio per sopralzi

